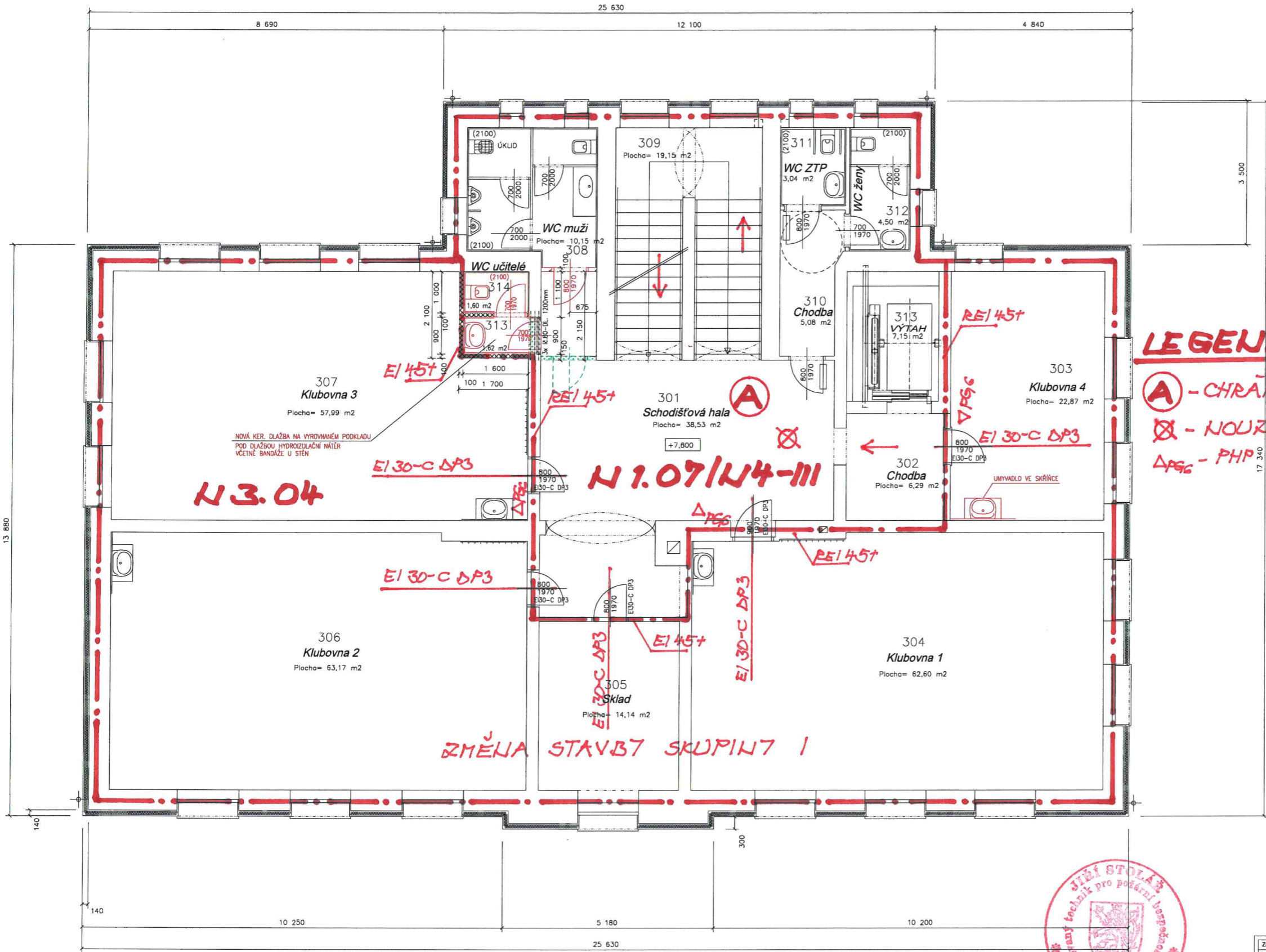
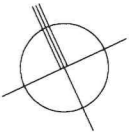


Půdorys 3.NP (II. patro) - nový stav
M 1:50



LEGENDA MÍSTNOSTÍ - 3.NP (II. patro):

| Číslo místnosti | Účel místnosti (prostoru) | Plocha (m ²) | Podlahy | Sokly, killy | Povrchy stěn | Povrchy stropů |
|-----------------|---------------------------|--------------------------|--------------------------|--------------|----------------------|----------------------|
| 301 | SCHODIŠŤOVÁ HALA | 38,53 | KER. DLAŽBA | KER. SOKL | Hodid vdp. Stuk. om. | Hodid vdp. Stuk. om. |
| 302 | CHODBA | 6,29 | KER. DLAŽBA | KER. SOKL | Hodid vdp. Stuk. om. | Hodid vdp. Stuk. om. |
| 303 | KLUBOVNA 4 | 22,87 | LINOLEUM | PVC SOKL | Hodid vdp. Stuk. om. | SDK |
| 304 | KLUBOVNA 1 | 62,60 | LINOLEUM | PVC SOKL | Hodid vdp. Stuk. om. | SDK |
| 305 | SKLAD | 14,14 | LINOLEUM | PVC SOKL | Hodid vdp. Stuk. om. | Hodid vdp. Stuk. om. |
| 306 | KLUBOVNA 2 | 63,17 | LINOLEUM | PVC SOKL | Hodid vdp. Stuk. om. | Hodid vdp. Stuk. om. |
| 307 | KLUBOVNA 3 | 57,99 | LINOLEUM | PVC SOKL | Hodid vdp. Stuk. om. | SDK |
| 308 | WC MUŽI (WC+KABINA+KULIS) | 10,15 | KER. DLAŽBA | - | Ker. obklad v. 2000 | SDK (vedrovedení) |
| 309 | SCHODIŠŤE | 19,15 | OPRANA KALEŠUPŮ PEARLOVÁ | KER. SOKL | Hodid vdp. Stuk. om. | Hodid vdp. Stuk. om. |
| 310 | CHODBA WC | 3,08 | KER. DLAŽBA | KER. SOKL | Hodid vdp. Stuk. om. | SDK |
| 311 | WC ŽENY | 3,04 | KER. DLAŽBA | - | Ker. obklad v. 2000 | SDK (vedrovedení) |
| 312 | WC ŽENY (WC+KABINA+KULIS) | 4,50 | KER. DLAŽBA | - | Ker. obklad v. 2000 | SDK (vedrovedení) |
| 313 | VÝTAH | 7,15 | - | - | Hodid vdp. om. | - |
| 314 | PŘEDMÍRA WC UČITELÉ | 1,82 | KER. DLAŽBA | - | Ker. obklad v. 2100 | SDK (vedrovedení) |
| 315 | WC UČITELÉ | 1,80 | KER. DLAŽBA | - | Ker. obklad v. 2100 | SDK (vedrovedení) |

LEGENDA:
A - CHRÁNĚNÁ ÚNIKOVÁ CESTA TYPU "IIA"
⊗ - NOUZOVÉ OSVĚTLENÍ
DPG - PHP PRAŠKOVÝ

LEGENDA MATERIÁLU:

| | |
|--|---|
| | STÁVAJÍCÍ KONSTRUKCE |
| | KERAMICKÉ ZDIVO NA MALTU MVC V TL. 300 MM |
| | POROBETONOVÉ PŘÍČKY NA LEPIDLO V TL. 100, 150, 200 MM |
| | SÁROKARTONOVÉ PŘÍČKY V TL. 100, 150 MM |
| | ZDIVO Z CP P5 NA MVC 25 |
| | BOURANÉ KONSTRUKCE |
| | KONTAKTNÍ ZATEPLOVACÍ SYSTÉM DLE VÝROBCE (EPS S PŘÍMĚSÍ GRAFITU - (0,032 W/mK)) |
| | NOVÉ KONSTRUKCE |

Poznámka:
POLYMERIZOVANÉ PROSTŘEDÍ A STYKOVÉ KOTVENÍ ZKONTROLUJTE A VÝŠETŘTE Z JEDNOTLIVÝCH PROFESNÍCH PO
VÝŠETŘENÍ ROZMĚRY KOTVENÍ PŘEZKONTROLUJTE



| | | | |
|--|---|---|---|
| Zodpovědný projektant Ing. Ondřej Beránek | Projektant Petr Hradil | PROJEKČNÍ KANCELÁŘ BERÁNEK & HRADIL Svoboda 7/1, 380 02, Cháb email: p.hradil@gmail.cz | |
| Místo stavby Investor Akce Výkres | Revoluční č. p. 153, p. č. st. 118, k.ú. Luby Město Luby, Náměstí 5. května 194, 351 37 Luby Víceúčelový školní objekt Stavební úpravy objektu Revoluční č. p. 153, Luby Půdorys 3.NP - nový stav | Formát Datum Měřítko Účel Číslo zakázky Číslo výkresu | A1 II/2023 1:50 DSP - D1.1 - S03 |